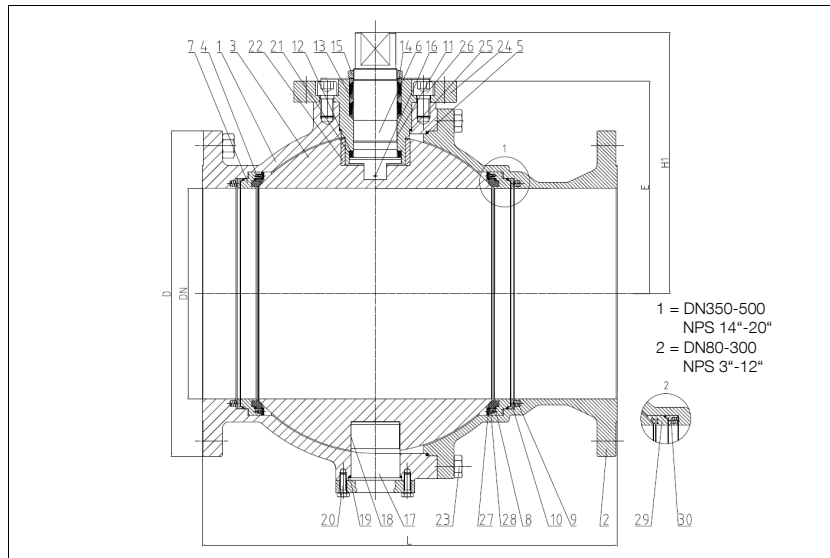


KUGELHÄHNE INTEC

K210, 12" - 20", Class 150/300
gelagerte Kugel, weichdichtend,
beidseitig angefederte Kugelsitze



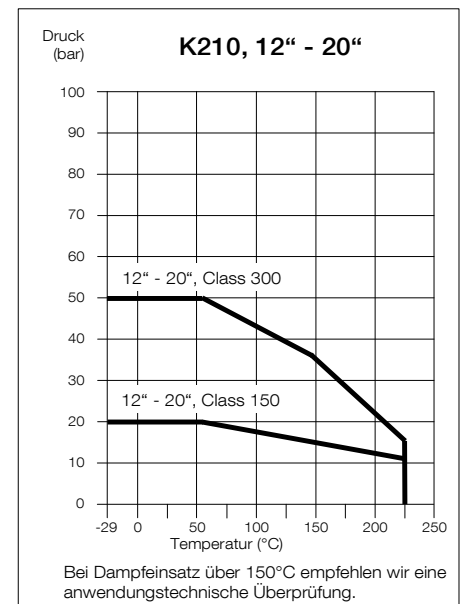
Kugelhahn mit Flanschen
voller Durchgang
Baulänge nach ANSI B 16.10
Flansche nach ANSI B 16.5

Ausschreibungstext:

Zweiteiliger Kugelhahn mit Flanschen nach ANSI B 16.5, Baulänge nach ANSI B 16.10, voller Durchgang, ausblassichere Schaltwelle, Gehäuse aus rost- und säurebeständigem Stahl (ASTM A351-CF8M) oder C-Stahl (ASTM A216-WCB), Antistatik-Ausführung, ohne Buntmetallteile, gelagerte Kugel, Kugelsitze 3-fach gekammert, Stopfbuchse Graphit/KFGN/KFAM Keilringsystem angefedert und nachstellbar, Kopfflansch DIN EN ISO 5211, zugelassen nach DGRL, TA-Luft-zertifiziert nach VDI 2440, Fire-Safe nach API 607 and DIN EN ISO 10497.

Bezeichnung: INTEC K210

Nr.	Bezeichnung	Werkstoff	Werkstoff
Ausführung Standard			
1	Gehäuse	ASTM A216-WCB	ASTM A351-CF8M
2	Gehäuseteil	ASTM A216-WCB	ASTM A351-CF8M
3	Kugel	1.4408 (ASTM A351-CF8M)	
4	Kugelsitz	KFAM	
5	Gehäusedichtung	KF	
6	Schaltwelle	1.4462 (A479 UNS S31803)	
7	Kugelsitzaufnahmering	1.4571 (AISI 316 Ti)/1.4404 (AISI 316 L)	
8	Kugelsitzdichtung	KF	
9	Spiralfeder	1.4401 (AISI 316)	
10	Kugelsitzdruckring	1.4571 (AISI 316 Ti)/1.4404 (AISI 316 L)	
11	Schaltwellenlager	1.4401 (AISI 316)/KF	
12	Primärdichtung	KFGN/Graphit	
13	Sekundärdichtung	KFAM/Graphit	
14	Lager	PEEK	
15	Sechskantmutter selbstsichernd	A2/1.4301 (AISI 304)	
16	Antistatik	1.4401 (AISI 316)/1.4571 (AISI 316 Ti)/1.4404 (AISI 316 L)	
17	Lagerzapfen	1.4571 (AISI 316 Ti)/1.4404 (AISI 316 L)	
18	Lager	1.4401 (AISI 316)/KF	
19	Lagerzapfendichtung	KF	
20	Sechskantschraube	A4-70 (A193-B8M)	
21	Friktionsscheibe	PEEK	
22	Lager Kugel	PEEK	
23	Sechskantschraube	A4-70 (A193-B8M)	
24	Stopfbuchseinsatz	1.4571 (AISI 316 Ti)/1.4404 (AISI 316 L)	
25	Stopfbuchsdichtung	KF	
26	Innensechskantschraube	A4-70 (A193-B8M)	
27	Anschlagblech	1.4571 (AISI 316 Ti)/1.4404 (AISI 316 L)	
28	Senkschraube	A4-70 (A193-B8M)	
29	Kugelsitzaufnahmering	1.4571 (AISI 316 Ti)/1.4404 (AISI 316 L)	
30	Federring	1.4571 (AISI 316 Ti)/1.4404 (AISI 316 L)	
Ausführung Fire-Safe			
5	Kombi-Gehäusedichtung	KF-Graphit	
8	Kugelsitzdichtung	Graphit	
9	Spiralfeder	Inconel X750	
11	Fire-Safe Dichtring	Graphit	
	Druckring	1.4571	
	Gleitscheibe	PEEK	
19	Lagerzapfendichtung	Graphit	
25	Stopfbuchsdichtung	KF-Graphit	



Bestellbeispiel:
INTEC K210, 20", Class 300,
CF8M, Fire-Safe

* Notwendiges Drehmoment gemessen mit aufbereitetem Wasser bei Δ P = PN und Raumtemperatur.

** Betätigung mittels Getriebe empfohlen.

Dimensionen

NPS inch	Dimensionen (mm)				E	H1	Aufbau ISO	Drehmoment Nm *		ca. Gewicht kg	
	L 150lbs.	L 300 lbs.	D 150 lbs.	D 300 lbs.				150 lbs.	300 lbs.	150 lbs.	300 lbs.
12"	610	648	485	520	311	400	F16/F25	1642**	3921**	385	445
14"	686	762	535	585	350	439	F25	2420**	5820**	530	640
16"	762	838	595	650	389	477.5	F25-F35	3110**	7510**	715	870
20"	914	911	700	775	485	589	F25-F35	6020**	14770**	1365	1500